

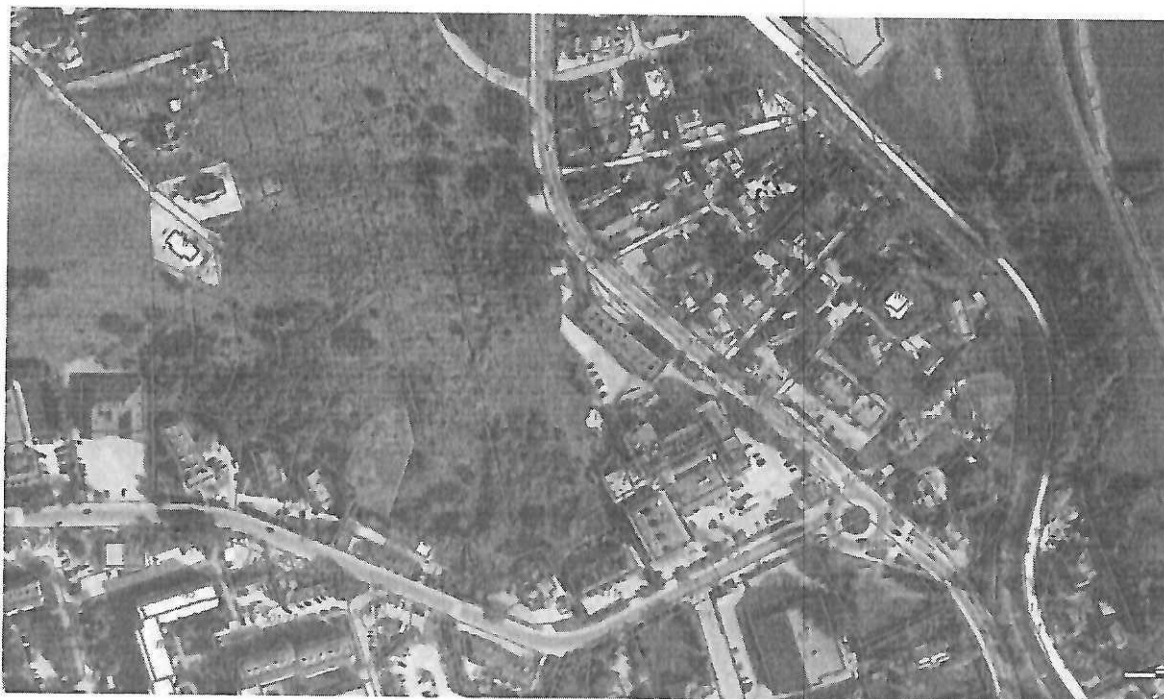
ZARZĄD POWIATU NOWOSĄDECKIEGO
o g ł a s z a

**przetarg pisemny nieograniczony na sprzedaż niezabudowanych nieruchomości stanowiących
własność Powiatu Nowosądeckiego położonych w obrębie ewidencyjnym Krynica Wieś,
jednostka ewidencyjna Krynica – Zdrój – miasto**

Oznaczenie nieruchomości:

Nieruchomość stanowiąca własność Powiatu Nowosądeckiego położona w obrębie ewid. Krynica Wieś, jednostka ewid. Krynica – Zdrój – miasto, objęta księgą wieczystą nr NS1M/00020409/1 oznaczona jako działka nr 403/30 o pow. 0,1210 ha, wraz z udziałem wynoszącym 1/21 cz. w drodze wewnętrznej stanowiącej działkę ewidencyjną nr 403/38 o pow. 0,2317 ha położoną w obrębie Krynica Wieś, jednostka ewid. Krynica – Zdrój - miasto, objętej księgą wieczystą nr NS1M/00030850/0, położoną w obrębie Krynica Wieś, jednostka ewid. Krynica – Zdrój – miasto,

ATRAKCYJNE DZIAŁKI MIESZKLANO - USŁUGOWE w Krynicy - Zdroju



Opis nieruchomości:

Działka ewidencyjna zlokalizowana jest niedaleko zbiegu ulic Czarny Potok i Kraszewskiego, która stanowi drogę wojewódzką nr 971. Działka znajduje się na stoku o wystawie wschodniej, w odległości ok. 2 km od centrum Krynicy-Zdroju i ok 2,5 km od terenów sportowych i rekreacyjnych (Kolej Gondolowa Jaworzyna Krynicka). Dojazd do działek stanowi ulica Halna, łącząca się z ulicą Kraszewskiego. Działka niezabudowana, stanowiąca teren zielony częściowo zakrzaczony. Sąsiedztwo działki stanowi zabudowa mieszkaniowa jednorodzinna oraz tereny zielone. Niedaleko znajduje się szpital, budynki handlowo – usługowe i osiedle mieszkaniowe. Infrastruktura techniczna (energia elektryczna, gaz, wodociąg, kanalizacja) znajduje się na działkach sąsiednich od strony ul. Halnej. Warunki podłączenia do sieci należy uzgodnić z dostawcami mediów.

Przeznaczenie nieruchomości:

Zgodnie z uchwałą NR XXXII.191.2012 RADY MIEJSKIEJ W KRYNICY-ZDROJU z dnia 7 listopada 2012 r. w sprawie: uchwalenia „Miejscowego planu zagospodarowania przestrzennego Uzdrowisko Krynica Zdrój

(OBSZAR 2 – CENTRUM)”, działki będące przedmiotem ustalenia ceny znajdują się w terenach opisanych symbolem:

- Działka nr 403/30 częściowo 2.MN/U.4 – tereny zabudowy mieszkaniowej jednorodzinnej i usług, częściowo 2.ZU.5 – tereny zieleni urządzonej
- Działka nr 403/38 - częściowo 2.MN/U.4 – tereny zabudowy mieszkaniowej jednorodzinnej i usług, częściowo 2.ZU.5 – tereny zieleni urządzonej

Cena wywoławcza nieruchomości:

Zarząd Powiatu Nowosądeckiego uchwałą nr 1568/2023 z dnia 11 stycznia 2023 r. postanowił o przeprowadzeniu procedury przetargu pisemnego nieograniczonego m.in. dla działki nr 403/30 oraz ustaleniu ceny wywoławczej w następującej wysokości:

Nr działki	Pow. w ha	Cena wywoławcza brutto w przetargu w zł
403/30	0,1210	359.526,00

Cena wywoławcza obejmuje wartość rynkową nieruchomości, koszty przygotowania nieruchomości do sprzedaży, udział 1/21 cz. w drodze wewnętrznej oznaczonej jako działka 403/38 o pow. 0,2317 ha.

W cenie brutto zawarty jest podatek Vat w wysokości 23%.

Wadium w wysokości 20.000,00 zł (słownie złotych: dwadzieścia tysięcy 00/100), należy wpłacić **do dnia 24 maja 2023 r.** na konto bankowe Starostwa Powiatowego w Nowym Sączu:

Nr 64 1050 0161 6745 7777 7777 7777

Za datę wpłaty wadium uznaje się datę wpływu środków na wskazane konto. Dowód wpłaty wadium winien określać numer i położenie nieruchomości. Wadium wniesione przez uczestnika przetargu, który przetarg wygrał, zalicza się na poczet ceny nabycia nieruchomości. Wadium pozostałych uczestników zwraca się niezwłocznie po zamknięciu przetargu, jednak nie później niż przed upływem 3 dni od dnia zamknięcia przetargu.

Termin i miejsce składania ofert:

Oferty należy składać w terminie do dnia 24 maja 2023 r. do godz. 15.00 w Kancelarii Administracyjnej Starostwa Powiatowego w Nowym Sączu ul. Jagiellońska 33, pok. 113 /parter/ w zamkniętych kopertach z dopiskiem „Przetarg na sprzedaż nieruchomości w obrębie Krynica Wieś, jednostka ewid. Krynica – Zdrój - miasto numer 403/30”.

Termin i miejsce przetargu:

Przetarg składa się z części jawnej i niejawnej. Część jawna przetargu odbędzie się w obecności oferentów w dniu 29 maja 2023 r. o godz. 11.40 w siedzibie Starostwa Powiatowego w Nowym Sączu ul. Jagiellońska 33, pok. 207 /I piętro/.

Pisemna oferta powinna zawierać:

- imię, nazwisko i adres oferenta albo nazwę lub firmę oraz siedzibę;
- datę sporządzenia oferty;
- oświadczenie, że oferent zapoznał się z warunkami przetargu i przyjmuje te warunki bez zastrzeżeń;
- numer działki której dotyczy,
- oferowaną cenę i sposób jej zapłaty;
- kopię dowodu wniesienia wadium,
- własnoręczny, czytelny podpis oferenta lub osoby reprezentującej oferenta.

Wzór oferty umieszczony jest na stronie Starostwa www.bip.nowosadecki.pl

Dodatkowe opłaty: Koszty aktu notarialnego ponosi nabywca.

Skutki uchylecia się od zawarcia umowy sprzedaży: Jeżeli osoba ustalona jako nabywca nieruchomości nie przystąpi bez usprawiedliwienia do zawarcia umowy w wyznaczonym miejscu i terminie, organizator przetargu może odstąpić od zawarcia umowy, a wpłacone wadium nie podlega zwrotowi.

Dodatkowe informacje: Warunkiem przystąpienia do przetargu jest wpłata wadium i złożenie oferty w wyznaczonym terminie. Termin zawarcia umowy sprzedaży wyznaczony zostanie najpóźniej w ciągu 21 dni licząc od dnia rozstrzygnięcia przetargu. Zastrzega się prawo zamknięcia przetargu bez wybrania którejkolwiek z ofert. Zastrzega się możliwość odwołania przetargu z ważnych powodów. Dodatkowych informacji o warunkach przetargu i o nieruchomości udziela Starostwo Powiatowe w Nowym Sączu, ul. Kościuszki 3, Zespół ds. Gospodarki Nieruchomościami, tel. (18) 41-41-856 lub 857 godz. od 8⁰⁰ do 15⁰⁰. Istnieje możliwość oględzin przedmiotowej nieruchomości.

Ogłoszenie o przetargu obwieszczane zostaje na tablicy ogłoszeń Starostwa Powiatowego w Nowym Sączu, ul. Jagiellońska 33, w Urzędzie Miejskim w Krynicy - Zdroju oraz na stronie internetowej www.bip.nowosadecki.pl na okres 30 dni a informacja o przetargu zostanie zamieszczona w prasie o zasięgu lokalnym.

Przewodniczący Zarządu

Marek Kwiatkowski

Przewodniczący Zarządu

M. Kwiatkowski
Marek Kwiatkowski

Nowy Sącz, dnia 16 marca 2023r.

KIEROWNIK ZESPOŁU
ds. Gospodarki Nieruchomościami

S. Bielecka
mgr Sabina Bielecka

INSPEKTOR

J. Matek
mgr inż. Joanna Matek

ZARZĄD POWIATU NOWOSĄDECKIEGO

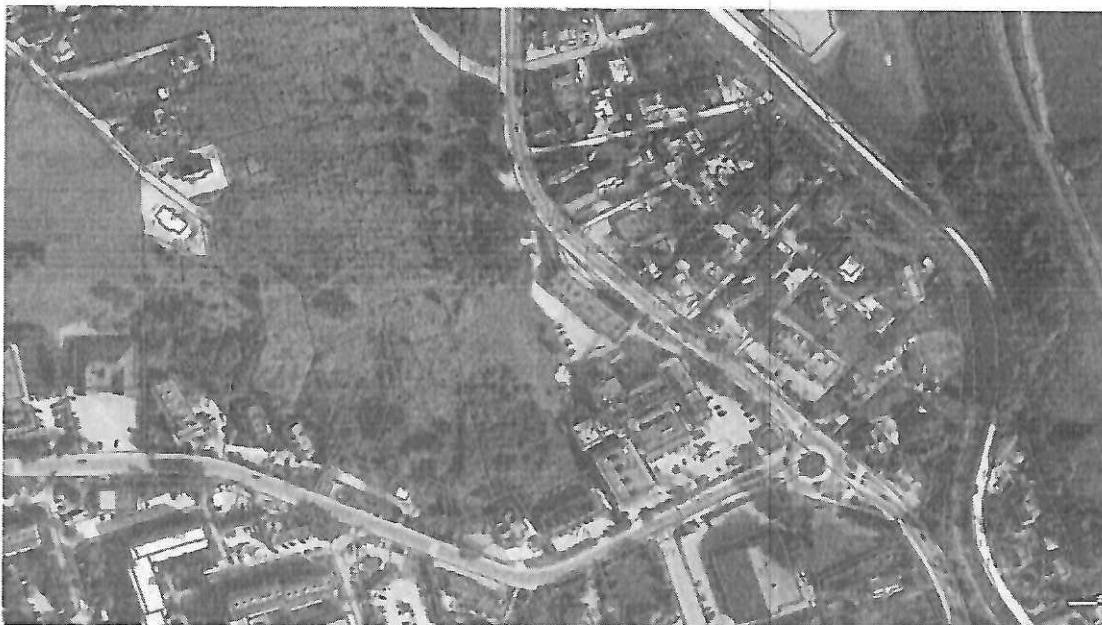
o g ł a s z a

przetarg pisemny nieograniczony na sprzedaż niezabudowanych nieruchomości stanowiących własność Powiatu Nowosądeckiego położonych w obrębie ewidencyjnym Krynica Wieś, jednostka ewidencyjna Krynica – Zdrój – miasto

Oznaczenie nieruchomości:

Nieruchomość stanowiąca własność Powiatu Nowosądeckiego położona w obrębie ewid. Krynica Wieś, jednostka ewid. Krynica – Zdrój – miasto, objęta księgą wieczystą nr NS1M/00020409/1 oznaczona jako działka nr 403/32 o pow. 0,1530 ha, wraz z udziałem wynoszącym 1/21 cz. w drodze wewnętrznej stanowiącej działkę ewidencyjną nr 403/38 o pow. 0,2317 ha położoną w obrębie Krynica Wieś, jednostka ewid. Krynica – Zdrój - miasto, objętej księgą wieczystą nr NS1M/00030850/0, położoną w obrębie Krynica Wieś, jednostka ewid. Krynica – Zdrój – miasto,

ATRAKCYJNE DZIAŁKI MIESZKALNO - USŁUGOWE w Krynicy - Zdroju



Opis nieruchomości:

Działka ewidencyjna zlokalizowana jest niedaleko zbiegu ulic Czarny Potok i Kraszewskiego, która stanowi drogę wojewódzką nr 971. Działka znajduje się na stoku o wystawie wschodniej, w odległości ok. 2 km od centrum Krynicy-Zdroju i ok 2,5 km od terenów sportowych i rekreacyjnych (Kolej Gondolowa Jaworzyna Krynicka). Dojazd do działek stanowi ulica Halna, łącząca się z ulicą Kraszewskiego. Działka niezabudowana, stanowiąca teren zielony częściowo zakrzaczony. Sąsiedztwo działki stanowi zabudowa mieszkaniowa jednorodzinna oraz tereny zielone. Niedaleko znajduje się szpital, budynki handlowo – usługowe i osiedle mieszkaniowe. Infrastruktura techniczna (energia elektryczna, gaz, wodociąg, kanalizacja) znajduje się na działkach sąsiednich od strony ul. Halnej. Warunki podłączenia do sieci należy uzgodnić z dostawcami mediów.

Przeznaczenie nieruchomości:

Zgodnie z uchwałą NR XXXII.191.2012 RADY MIEJSKIEJ W KRYNICY-ZDROJU z dnia 7 listopada 2012 r. w sprawie: uchwalenia „Miejscowego planu zagospodarowania przestrzennego Uzdrawisko Krynica Zdrój (OBSZAR 2 – CENTRUM)”, działki będące przedmiotem ustalenia ceny znajdują się w terenach opisanych symbolem:

- Działka nr 403/32 częściowo 2.MN/U.4 – tereny zabudowy mieszkaniowej jednorodzinnej i usług, częściowo 2.ZU.5 – tereny zieleni urządzonej
- Działka nr 403/38 - częściowo 2.MN/U.4 – tereny zabudowy mieszkaniowej jednorodzinnej i usług, częściowo 2.ZU.5 – tereny zieleni urządzonej

Cena wywoławcza nieruchomości:

Zarząd Powiatu Nowosądeckiego uchwałą nr 1568/2023 z dnia 11 stycznia 2023 r. postanowił o przeprowadzeniu procedury przetargu pisemnego nieograniczonego m.in. dla działki nr 403/32 oraz ustaleniu ceny wywoławczej w następującej wysokości:

Nr działki	Pow. w ha	Cena wywoławcza brutto w przetargu w zł
403/32	0,1530	445.193,00

Cena wywoławcza obejmuje wartość rynkową nieruchomości, koszty przygotowania nieruchomości do sprzedaży, udział 1/21 cz. w drodze wewnętrznej oznaczonej jako działka 403/38 o pow. 0,2317 ha.

W cenie brutto zawarty jest podatek Vat w wysokości 23%.

Wadium w wysokości 25.000,00 zł (słownie złotych: dwadzieścia pięć tysięcy 00/100), należy wpłacić do dnia 24 maja 2023 r. na konto bankowe Starostwa Powiatowego w Nowym Sączu:

Nr 64 1050 0161 6745 7777 7777 7777

Za datę wpłaty wadium uznaje się datę wpływu środków na wskazane konto. Dowód wpłaty wadium winien określać numer i położenie nieruchomości. Wadium wniesione przez uczestnika przetargu, który przetarg wygrał, zalicza się na poczet ceny nabycia nieruchomości. Wadium pozostałych uczestników zwraca się niezwłocznie po zamknięciu przetargu, jednak nie później niż przed upływem 3 dni od dnia zamknięcia przetargu.

Termin i miejsce składania ofert:

Oferty należy składać w terminie do dnia 24 maja 2023 r. do godz. 15.00 w Kancelarii Administracyjnej Starostwa Powiatowego w Nowym Sączu ul. Jagiellońska 33, pok. 113 /parter/ w zamkniętych kopertach z dopiskiem „Przetarg na sprzedaż nieruchomości w obrębie Krynica Wieś, jednostka ewid. Krynica – Zdrój - miasto – działka numer 403/32”.

Termin i miejsce przetargu:

Przetarg składa się z części jawnej i niejawnej. Część jawna przetargu odbędzie się w obecności oferentów w dniu 29 maja 2023 r. o godz. 12.00 w siedzibie Starostwa Powiatowego w Nowym Sączu ul. Jagiellońska 33, pok. 207 /I piętro/.

Pisemna oferta powinna zawierać:

- imię, nazwisko i adres oferenta albo nazwę lub firmę oraz siedzibę;
- datę sporządzenia oferty;
- oświadczenie, że oferent zapoznał się z warunkami przetargu i przyjmuje te warunki bez zastrzeżeń;
- numer działki której dotyczy,
- oferowaną cenę i sposób jej zapłaty;
- kopię dowodu wniesienia wadium,
- własnoręczny, czytelny podpis oferenta lub osoby reprezentującej oferenta.

Wzór oferty umieszczony jest na stronie Starostwa www.bip.nowosadecki.pl

Dodatkowe opłaty: Koszty aktu notarialnego ponosi nabywca.

Skutki uchylecia się od zawarcia umowy sprzedaży: Jeżeli osoba ustalona jako nabywca nieruchomości nie przystąpi bez usprawiedliwienia do zawarcia umowy w wyznaczonym miejscu i terminie, organizator przetargu może odstąpić od zawarcia umowy, a wpłacone wadium nie podlega zwrotowi.

Dodatkowe informacje: Warunkiem przystąpienia do przetargu jest wpłata wadium i złożenie oferty w wyznaczonym terminie. Termin zawarcia umowy sprzedaży wyznaczony zostanie najpóźniej w ciągu 21 dni licząc od dnia rozstrzygnięcia przetargu. Zastrzega się prawo zamknięcia przetargu bez wybrania którejkolwiek z ofert. Zastrzega się możliwość odwołania przetargu z ważnych powodów. Dodatkowych informacji o warunkach przetargu i o nieruchomości udziela Starostwo Powiatowe w Nowym Sączu, ul. Kościuszki 3, Zespół ds. Gospodarki Nieruchomościami, tel. (18) 41-41-856 lub 857 godz. od 8⁰⁰ do 15⁰⁰. Istnieje możliwość oględzin przedmiotowej nieruchomości.

Ogłoszenie o przetargu obwieszczane zostaje na tablicy ogłoszeń Starostwa Powiatowego w Nowym Sączu, ul. Jagiellońska 33, w Urzędzie Miejskim w Krynicy - Zdroju oraz na stronie internetowej www.bip.nowosadecki.pl na okres 30 dni a informacja o przetargu zostanie zamieszczona w prasie o zasięgu lokalnym.

Przewodniczący Zarządu

Marek Kwiatkowski

Przewodniczący Zarządu

Marek Kwiatkowski
Marek Kwiatkowski

Nowy Sącz, dnia 16 marca 2023r.

KIEROWNIK ZESPOŁU
ds. Gospodarki Nieruchomościami

Sabina Bielecka
mgr Sabina Bielecka

INSPEKTOR

Joanna Matek
mgr inż. Joanna Matek