

Krynica-Zdrój





Mineralna od wieków

wydobywana od 1793 r.

WODY

lecnicze i mineralne
z Krynicy-Zdroju



sklep internetowy

sklep.krynica.pl



www.krynica-zdroj.pl

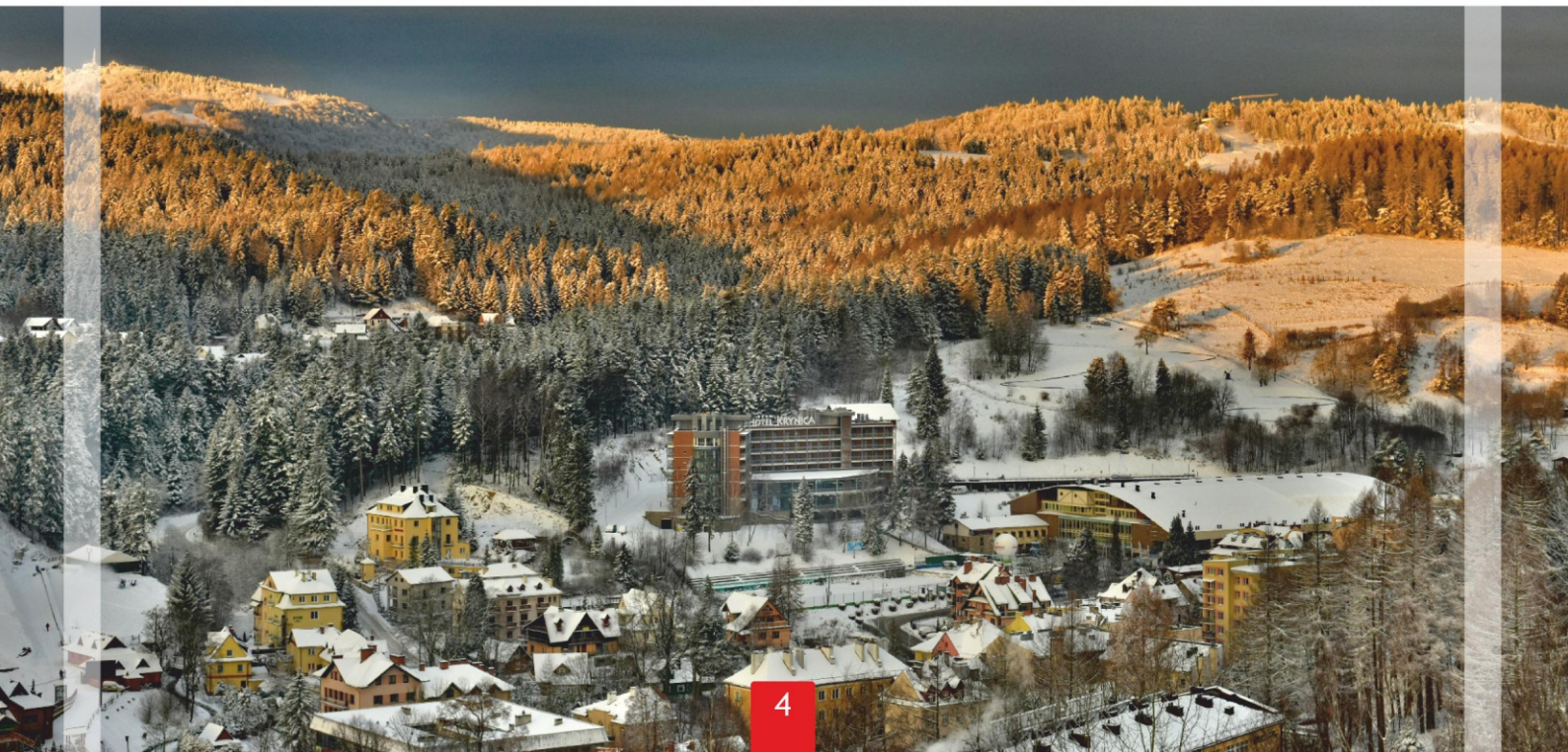
Urząd Miejski w Krynicy-Zdroju
33-380 Krynica-Zdrój
ul. Kraszewskiego 7
tel. + 48 18 472 55 00

Informacja Turystyczna
ul. Zdrojowa 15
tel. +48 18 472 55 77
tel. +48 18 472 55 88

Krynica - Zdrój Zapraszamy

oświetlona rodzinna trasa narciarska w Polsce. Krynica-Zdrój może również pochwalić się pierwszą w Polsce koleją linowoterenową i kolejką gondolową. Na turystów i kuracjuszy czekają inne atrakcje takie jak: Orkiestra Zdrojowa grająca od 1875 roku, pijalnie wód mineralnych, Muzeum Nikifora, Muzeum Zabawek, łąźnie solankowe, Parki Linowe, Sankostrada, Rajskie Ślizgawki, Mini Golf, gokarty, a także Spacer w Koronach Drzew.

Krynica-Zdrój, zwana Perłą Polskich Uzdrawisk, to także miejscowość bogata w szereg atrakcji turystycznych. Znajduje się tu sześć stacji narciarskich o przepustowości ponad 32 tys. osób na godzinę, w tym najdłuższa



Atrakcje Turystyczne

Kolej Gondolowa Jaworzyna Krynicka



Kolej Gondolowa Jaworzyna Krynicka jest pierwszą kolejką gondolową w Polsce. Sześciuosobowe wagoniki w 7 minut pokonują odległość 2,2 km, przenosząc pasażerów na Jaworzynę Krynicką (1114 m.). W ciągu godziny kolej może przewieźć 1600 osób na szczyt, skąd z nowej platformy widokowej rozpościerają się wspaniałe beskidzkie krajobrazy, a przy ładnej pogodzie również Tatry Słowackie, a nawet Bieszczady. Dla miłośników przyrody stworzona została 4,5-kilometrowa ścieżka edukacyjno-przyrodnicza, wiodąca ze szczytu do podnóża góry, licząca łącznie 13 przy-

stanków. Poniżej szczytu znajduje się pomnik przyrody nieożywionej zwany od swej legendy Diabelskim Kamieniem.
ul. Czarny Potok 75, tel. 18 471 52 71 www.jaworzynakrynicka.pl

Kolejka na Górę Parkową



Na szczyt (742 m n.p.m.) prowadzi kolej linowo - terenowa z 1937 r. Oryginalne 85 letnie wagony zabierają każdorazowo po 40 osób. Stacja dolna została wzbogacona o multimedialny spektakl w peronie rozpoczynający podróż w czasie do roku 1937, w poczekalni spotkać można turystów sprzed blisko 85 lat, a także podziwiać widok uzdrowiska z tamtych lat. Górna stacja kolei odzyskała dwa tarasy wzorem archiwalnych zdjęć budynku, oraz wnętrza w stylu Art Deco. Rozbieg toru saneczkowego z 1929 roku służy dziś jako podejście do popularnej atrakcji Rajske Ślizgawki.

Oznakowane alejki spacerowe prowadzą obok Łabędziego Stawu (miejsca, gdzie możemy podziwiać łabędzie nieme, bernikle kanadyjskie i kaczki krzyżówki), obok figury Matki Boskiej i przez Polanę Michasiową. Pomnik Matki Boskiej powstały wg szkicu Artura Grottgera stanowi nieodłączny element Parku Zdrojowego. Wiąże się też z nim legenda według której Maryja ukazała się biednej dziewczynie szukającej u niej pomocy w wyratowaniu śmiertelnie chorego ukochanego i wskazała na źródło mające cudowne właściwości.

Na całym obszarze Parku Zdrojowego rozsiane są altany. Wspomnieć tu można "Wandę" ulokowaną w pobliżu ulicy Pułaskiego, "Parasol" o charakterystycznym kształcie, "Janinę" stojącą za szczytem Góry Parkowej, czy nieco zapomniane i położone z dala od uczęszczanych ścieżek "Marzenie".

Na szczycie Góry Parkowej znajdują się: Restauracja, Kawiarnia, Rajske Ślizgawki - kompleks zjeżdżalni rynnowych, Zjeżdżalnia Pontonowa, Park Linowy "Mamut", "Wehikut czasu", tarasy widokowe, czy Park Światta w sezonie zimowym.

al. Nowotarskiego 1, tel. 18 20 20 300 www.pkl.pl

Wieża widokowa w koronach drzew Ogród Żywiolów Muzeum Zabawek "Bajka"

Wieża widokowa w Krynicy-Zdroju to unikalne miejsce na mapie Polski. Skryta w sercu Beskidu Sądeckiego, pośród przepięknych lasów pasma Jaworzyny Krynickiej 49, 5-metrowa wieża o wyjątkowej, drewnianej konstrukcji i prowadząca do niej ponadkilometrowa ścieżka przyrodniczo-edukacyjna zapewniają nie tylko przepiękne widoki, ale również relaks i odprężenie.

ul. Słotwińska 51A, tel. 512 409 905
www.wiezawidokowa.pl



Ogród żywiolów znajduje się na zboczu Góry Parkowej nad źródłem "Stoneczne". Dojście od Polany Michasiowej lub od ulicy Ebersa. Na terenie ogrodu znajdują się: taras widokowy, urządzenia do przeprowadzania doświadczeń z zakresu fizyki, kuźnia, winda do wnętrza ziemi, miniaturowe budynki z brzozy najważniejszych budynków uzdrowiska.



Muzeum Zabawek "Bajka" jest to zbiór cennych zabawek historycznych z okresu od XIV do XX wieku, zawierający ponad 3500 eksponatów i stanowiący atrakcję zarówno dla dzieci jak i dorosłych. Muzeum oferuje możliwość poznania historii zabawkarstwa z innej perspektywy i przeniesienie się do miniaturowego świata, którego nie chce się opuścić. Czynne codziennie.
ul. Piłsudskiego 2, tel. 783 783 139
www.muzeum-zabawek.pl



Muzeum Nikifora i Grób Nikifora Muzeum Przyrodniczo-Łowieckie Galeria Ikon Współczesnych

Muzeum Nikifora . Warto zapoznać się z dostępną tu kolekcją obrazów Nikifora, pamiątkach po malarzu prymitywiście, publikacjach oraz jego fotografiach. Nieczynne w poniedziałki.
Bulwary Dietla 19, tel. 18 471 5303



Grób Nikifora. Zmarły w Foluszu, w roku 1968, Epifaniusz Drowniak (prawdziwe nazwisko Nikifora Krynickiego) pochowany został w Krynicy. Na uwagę zasługuje jego nagrobek autorstwa Bronisława Chromego, ul. Św. Włodzimierza.



Muzeum Przyrodniczo-Łowieckie "Łuczakówka". Jest to kolekcja spreparowanych zwierząt, motyli, patyczaków, zwierząt afrykańskich, wzbogacona przez próbki skał z pustyni oraz sól wypiętrzoną z wnętrza ziemi w rejonach pustynnych.
ul. Halna 37, tel. 507 497 694 (wymagana wcześniejsza zapowiedź wizyty).

Galeria współczesnych ikon. Jest to interesująca wystawa poświęcona twórczości greckokatolickiej, dostępna we wtorki, czwartki i soboty w godz. 14:00 - 17:00.
Willi Moja, ul. Zdrojowa 8 (naprzeciw Banku PKO BP).

Tężnia Solankowa
Sankostrada Fontanny multimedialne
Krynicki Park Liniowy



Sankostrada. Obiekt zaprasza wszystkich, niezależnie od wieku, do zabawy na wielosezonowym torze sanceczkowym. Długość trasy: 1 km.
ul. Park Sportowy (nad boiskiem piłkarskim), tel. 18 471 58 10.

Park Linowy to system platform zawieszonych na drzewach, połączonych różnymi przeszkodami. Składa się na niego 9 tras o zróżnicowanym stopniu trudności i wysokości. Niektóre dostępne są już od 3 roku życia. Dodatkowo na terenie parku znajdują się: skok wahadłowy, ścianka wspinaczkowa, trampolina oraz tor samochodów RC.
wjazd za hotelem Czarny Potok****
tel. 660 313 091 www.parklinowykrynica.pl

Tężnia to drewniana konstrukcja wypełniona tarnią, którą obmywa spływająca solanka. Służy ona jako inhalator do poprawy stanu dróg oddechowych oraz kuracji nadciśnienia czy alergii. Tężnie znajdują się na terenie Parku Stotwińskiego oraz Kompleksu Sportowo Rekreacyjnego na Czarnym Potoku, również w Tyliczu przy źródle wody Tyliczanka.

W Krynicy-Zdroju znajdują się dwie fontanny - fontanna setka usytuowana w Parku Dukietów przy Kościele Zdrojowym oraz Fontanna multimedialna na krynickim deptaku, tuż obok Starego Domu Zdrojowego. Przy każdej z nich znajduje się tablica z harmonogramem pokazów.



Mini Golf Family Park Dimbo Makieta Krynicy Cmentarz żydowski

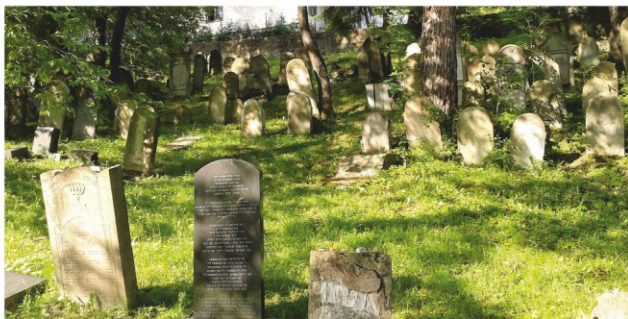
Mini Golf . Hotel Wysoka, tel. 18 471 58 92, 502 410 503.
Hotel Czarny Potok**** , tel. 18 530 30 00

Family Park Dimbo

W zimie czekają na turystów trzy wyciągi narciarskie (talerzyk), trasa długości 300m, trasa przygodowa, SPA na stoku (sauny, bania), snowtubing, tor pontonowy długości 200m. Latem: eko park zabaw, monsterroler - zjazdy hulajnogami górskimi, adventure sport: ukryty w lesie tor przeszkód.
ul. Czarny Potok 65, tel. 518074043.

Makieta Krynicy z 1862 roku. To trzymetrowa kompozycja przedstawiająca nieistniejące już budynki zakładu zdrojowego z centrum Deptaka (Park Dukietą, pawilon z WC).

Cmentarz żydowski stanowi jedyne zachowane świadectwo obecności Żydów w Krynicy przed II wojną światową. Znajdziemy tu ponad sto maczew z piaskowca, marmuru, czy granitu zaopatrzone w napisy hebrajskie i polskie.
ul. Polna



Wody mineralne

Największym skarbem Krynicy-Zdroju są jej wody mineralne pochodzące z 23 ujęć. Obecnie wody te można kosztować w czterech czynnych pijalniach wód:

- Pijalnia Główna na krynickim deptaku
- Pijalnia Mieczysław na deptaku w Starym Domu Zdrojowym
- Pijalnia Jana pod dolną stacją kolejki na Górę Parkową
- Pijalnia w Starych Łazienkach Mineralnych
- Pijalnia Stotwinka (czynna w sezonie letnim)

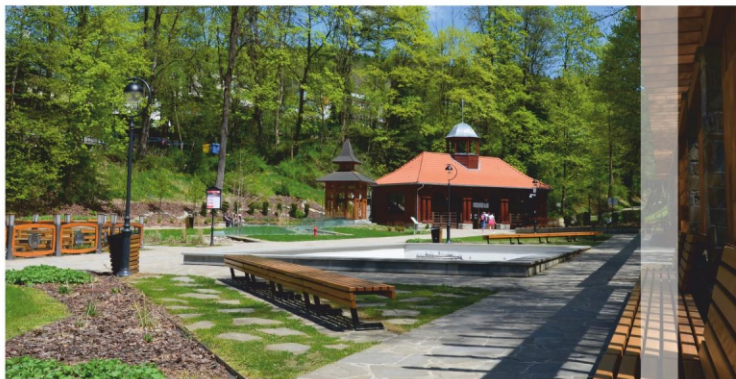
Wody mineralne Krynicy-Zdroju: Kryniczanka, Jan, Józef, Zuber, Stotwinka, Mieczysław, Tadeusz.

Bezpłatne ujęcia wód mineralnych (Słoneczne, Ciurkacz, Bocianówka, Źródło Mitości). Źródło Słoneczne znajduje się nad ulicą o tej samej nazwie (nad dworcem PKP). Oferowana przez nie woda ma mocno żelazisty charakter.

Ciurkacz jest łatwo dostępnym źródłem ulokowanym przy ulicy Pułaskiego, nad miejscem gdzie łączy się ona z ulicą Zieleniewskiego.

Bocianówka często wiązana jest z postacią holenderskiej następczyni tronu, Julianą Orańską, którą dr Mieczysław Dukiet miał wyleczyć z bezpłodności. Źródło znajduje się na Polanie Michasiowej, przy trasie na szczyt Górę Parkowej.

Idąc ze szczytu Górę Parkowej w stronę ul. Pułaskiego znajdziemy niedaleko za nim Źródło Mitości.



Architektura drewniana i cerkwie



Warto odwiedzić perły architektury rozsiane po dawnych wioskach tzw. "Kłucza Muszyńskiego". Świątynie obrządku wschodniego są pozostałością po wczesnych osadnikach regionu - Łemkach, grupie wywodzącej się z osadnictwa wołoskiego z wpływami ruskimi. Obiekty budowano w układzie trójizbowym, w konstrukcji zrębowej i przykrywano dachami namiotowymi zwieńczonymi baniastymi hełmami. Wewnątrz uwagę zwracał ikonostas, oddzielający nawę od prezbiterium.

Cerkiew Greckokatolicka (1848-1879) - Jest największą murowaną cerkwią na Łemkowszczyźnie. Na murze przy cerkwi znajduje się nowo otwarta wystawa prac Nikifora (reprodukcje) wraz częścią opisową prezentującą bogatą twórczość artysty. Obok postawiono pomnik malarza.

Cerkiew Prawosławna (ul. Św. Włodzimierza) była budowana w latach 1983-1996, ale zawiera ikonostas z przełomu XIX i XX w. Innymi wartymi uwagi elementami są rzeźba przedstawiająca Ukrzyżowanie oraz obraz ze sceną sądu Chrystusa. Dookoła cerkwi znajduje się Park Miniatur Architektury Drewnianej (m.in. model ze Szczawnika, Złockiego, krynickich Słotwin, Piorunki, czy Ropek).

Cerkiew Słotwiny (1887-88). Na uwagę zasługuje jej polichromia ornamentalna i figuralna z 1930 r. Wyposażenie wnętrza pochodzi w większości z dawnego kościoła parafialnego w Krynicy- Zdroju. Neorenesansowy ołtarz główny powstał w 1890 r., zaś obraz Niepokalanej został namalowany przez Feliksa Franiąca pod koniec XIX w. Pierwotnie była to cerkiew greckokatolicka.

Stacje narciarskie

Jaworzyna Krynicka

Corocznie jest uznawana za jedną najlepszych stacji narciarskich w Polsce. Śnieg leży tu przez około 120 dni w roku, a obiekt oferuje 8,3 km ratrakowanych, oświetlonych tras narciarskich, 6-os. kolej gondolową, 2 koleje krzesółkowe, 5 wyciągów narciarskich, 2 wyciągi dla najmłodszych Sunkid, wypożyczalnię sprzętu, szkołę i przedszkole narciarskie oraz liczne punkty gastronomiczne. Niedaleko znajduje się punkt GOPR. Przepustowość stacji to 14 000 osób/h. Warto nadmienić, że mamy tu najdłuższą oświetloną trasę w Polsce o długości 2600 m.

Słotwiny Arena

Stacja ma w ofercie 12 tras narciarskich, 2 kolejki krzesółkowe oraz "Zimowy plac zabaw Kubuś-Ski" na wyciągu szkoleniowym dla dzieci. Oferta wzbogacona jest przez działalność szkoły narciarskiej, wypożyczalnię, serwisu, przechowalnię sprzętu i restauracji, choć dostępne są tu też noclegi. Niezaprzeczalną atrakcją ośrodka jest ścieżka w koronach drzew z wieżą widokową.

Krynica Słotwiny

Stacja oferuje kolej krzesółkową o długości 950 m, orczyki, wyciągi dla dzieci i wypożyczalnię. Przepustowość stacji wynosi 3600 osób/h.



Krynica Henryk

Jest to stacja, w której skład wchodzi dwie 4-osobowe koleje krzesółkowe, wyciąg orczykowy oraz wyciąg taśmowy. Jej dodatkowym atutem jest lokalizacja w centrum uzdrowiska.

Tylicz SKI

Stacja narciarska oferuje 2 koleje krzesółkowe, orczyk oraz 6 km urozmaiconych tras. Przeznaczona jest dla całej rodziny, a znajduje się 7 km od Krynicy-Zdroju.

Master SKI

Ten tylicki obiekt ma do dyspozycji kolej krzesółkową 4-os., wyciągi orczykowe, oraz wyciąg taśmowy.

Ponadto na turystów czeka nartostrada długości 1350 m, karczma, wypożyczalnia z przechowalnią, szkoła i przedszkole narciarskie, a także kącik zabaw dla dzieci.

Narciarstwo biegowe

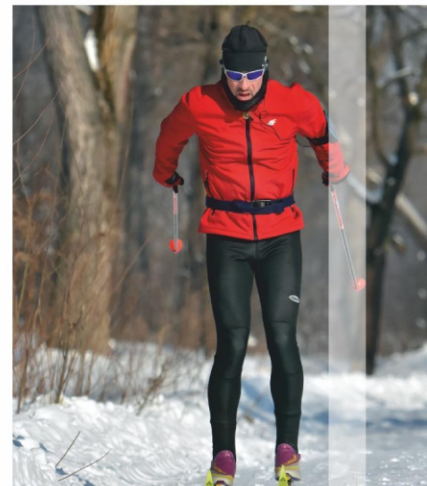
„u Leśników”. Trasy znajdują się w Dolinie Czarnego Potoku przed dolną stacją kolejki gondolowej na Jaworzynę Krynicką. Są udostępniane codziennie przez całą dobę, a wypożyczalnia i serwis czynne w godz. 9.00 – 15.00. Na miejscu dla korzystających z tras obszerny parking. Trasy obejmują trzy pętle o różnej długości: zielona (500 m) dla dzieci i uczących się chodzić lub biegać, żółta (2400 m) dla początkujących oraz niebieska (2800 m) dla zaawansowanych.
ul. Czarny Potok, tel. 504 298 267

Tylicz (Polana Syhła) - na terenie Osady Turystycznej "Domki w Lesie" Długość trasy: 2 km. Trasa dla początkujących i średniozaawansowanych, dodatkowo polana dla stawiających pierwsze kroki. Na miejscu wypożyczania i szkola Sense of Sport, tel. 504 34 34 60

Gdzie dobrze i tanio zjeść?

Jadłodajnie:

Barza Rogiem, (ul. Kraszewskiego 32)
Jadłodajnia Tradycyjna, (ul. Kraszewskiego 52)
Gawra, (ul. Park Sportowy 1) przy lodowisku



Trasy rowerowe

- 8 oznakowanych górskich tras MTB o łącznej długości 125 kilometrów i łącznym przewyższeniu ponad 4500 metrów. Start tras przy tablicy poniżej Informacji Turystycznej.

- Bike Park Sotwiny Arena - 4 jednokierunkowe, górskie trasy rowerowe typu flow o łącznej długości 10 km. Jest to flowtrail z nawierzchnią zagęszczoną. Znajdziemy na nich płynne bandy, muldy, stoliki typu stepup oraz stepdown. Możliwy transport kolejką krzesetkową (wypożyczalnia).

- mobilny pumptrack, z którego na co dzień można korzystać w Parku Sportowym na Czarny Potoku, a podczas imprez rowerowych na krynickim deptaku.

- Dla poszukujących spokojniejszych tras polecamy trasę rekreacyjną biegnącą z krynickiego deptaka (zielony kolor nawierzchni) w kierunku Muszyny i dalej Doliną Popradu. Mapy, ślady GPS, opisy i specyfikacje tras dostępne są do pobrania ze strony:

www.krynica.org.pl

- Wypożyczalnia rowerów MTB, trekkingowych ze wspomaganiem elektrycznym: tel. 606 636 700

- wypożyczalnia i serwis rowerów, nordic walking, licencjonowana szkoła narciarska, wypożyczalnia nart biegowych, wozy 4x4. Tel. 606 408 224



Trasy piesze, szlaki

Nikifora i Kiepury

Dwie trasy piesze upamiętniają postacie związane z Krynicą. Szlak Nikifora jest krótszy. Liczy 8 kilometrów długości i można go przebyć w 2 godziny. Trasa Kiepury ma 15 kilometrów długości, które pokonujemy w 4 godziny.

Szlaki turystyczne

Wytyczone szlaki PTTK pozwalają na obcowanie z przyrodą terenów przyległych do miasta. Warto wspomnieć tu trasę czerwoną, będącą wycinkiem Głównego Szlaku Beskidzkiego, i zieloną (obie biegną przez uzdrowisko, łącząc szczyt Jaworzyny z Huzarami), żółtą (tworzącą obręcz wokół miasta i ciągnącą się przez Górę Krzyżową, Jaworzynkę i Huzary), czy niebieską (idącą z Runku przez Górę Krzyżową, centrum Krynicy, Górę Parkową do Powroźnika i dalej do Leluchowa).



Informacja Turystyczna

Informacja Turystyczna, ul. Zdrojowa 15, tel. 18 472 55 77
PTTK Krynica tel. 18 471 55 76
BT Jaworzyna tel. 18 471 56 54

Strony Krynickiej Organizacji Turystycznej:

www.krynica.org.pl

oraz Urzędu Miejskiego:

www.krynica-zdroj.pl

pomogą w znalezieniu noclegu czy też w zapoznaniu się z atrakcjami i imprezami.





u Leśników

LEŚNY ZAKŁAD DOŚWIADCZALNY

ul. Ludowa 10, 33-380 Krynica-Zdrój

tel. 48 471 20 68 lzd@ur.krakow.pl www.lzd@ur.krakow.pl

LZD jest gospodarzem lasów otaczających Krynica-Zdrój, które posiadają szeroki wachlarz funkcji ochronnych, LZD prowadzi zrównoważoną i trwałą gospodarkę leśną, zachęca ciekawą ofertą edukacyjną, turystyczną i rekreacyjną oraz dysponuje obszernym kompleksem wypoczynkowo-gastronomicznym w dolinie Czarnego Potoku.



CENTRUM SZKOLENIA LZD „u Leśników” oferuje: pobyty indywidualne i grupowe, konferencje, sympozja, szkolenia, zajęcia z edukacji leśnej. Do dyspozycji 4 budynki o różnym standardzie. 70 pokoi od 2 do 5 os. = 180 miejsc noclegowych, sauna, boiska, wiata z ogniskiem, tereny zielone i duży parking.

tel. 18 472 40 50, 512 376 147 ulesnikow.krynica@urk.edu.pl
www.krynica.urk.edu.pl



tel. 502 658 061 lzd@urk.edu.pl

Strzelnica Myśliwska w Tyliczu zaprasza:
na zawody strzeleckie,
strzelanie indywidualne i grupowe
z broni własnej lub obiektowej,
imprezy plenerowe, biensady
- wiata z grill'em na 200 osób.



Narciarskie Trasy Biegowe „u Leśników” w Dolinie Czarnego Potoku. 6 km tras o różnym stopniu zaawansowania i trudności. Na miejscu wypożyczalnia sprzętu narciarskiego i obszerny parking dla gości.

Możliwość organizacji zawodów.

Dla gości Centrum Szkolenia LZD wejście na trasy biegowe bezpłatne.

tel. 504 298 267 lzd@urk.edu.pl





domki nad potokiem


NATURA, CISZA, SPOKÓJ

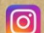
Muszynka 49, 33-383 Tylizc

☎ 698 69 44 30

domkinadpotokiem.com

domkinadpotokiem.muszynka@gmail.com

 domkinadpotokiem

 domkinadpotokiem



Odpocznij wśród ciszy i natury w domkach położonym na pograniczu Beskidu Niskiego i Gór Leluchowskich.

Do dyspozycji gości dwa komfortowe, wielopokojowe domki z tazienkami, salonem i aneksem kuchennym.

Teren ośrodka gwarantuje bezpłatny parking dla gości, a każdy domek posiada darmowe Wi-fi. Domki dysponują balkonami i tarasem.

Otwarty basen z leżakami, sauna fińska, balie ogrodowe z podgrzewaną wodą, altana z grillem – to atrakcje, jakie oferujemy naszym gościom!



LINIA AUTOBUSOWA

Na trasie:

Krynica-Zdrój - Nowy Sącz

Brzesko - **Kraków**

- bilety on-line
- bilety miesięczne
- karty wieloprzejazdowe
- ulgi ustawowe
- płatność gotówką i kartą
- komfortowe autokary

szczegóły i rozkłady jazdy na www.szwagropol.pl oraz na



/szwagropol

Pasieka Barć im. ks dra Henryka Ostacha
Emilia i Jacek Nowak
Kamianna 17, 33-336 Łabowa
tel. 18 474 16 32



Sklep firmowy Krynica-Zdrój,
ul. Zdrojowa 32
Miody naturalne, świece woskowe
i inne produkty pszczele.
Miody pitne, cydry i wina
z lokalnych winnic oraz pamiątki.

 PasiekaBarcImKsDraHenrykaOstachaEmiliaIJacekNowak
www.kamianna.pl

KRYNICKA
KOLIBA



Karczma „Krynicka Koliba”
na szczycie Jaworzyny Krynickiej

tel. 606 114 806

krynickakoliba@interia.pl
www.krynicka-koliba.pl



Oferujemy:

- regionalne przysmaki,
 - klimat góralskiej gospody,
 - atrakcyjne miejsce gdzie można dobrze zjeść,
- Organizujemy imprezy okolicznościowe oraz usługi dla firm.

Pensjonat SZACH * * *

**ul. Zieleniewskiego 1
33-380 Krynica-Zdrój
tel.: 18 471 27 17**

**Na zboczu Góry Parkowej,
w odległości ok. 800 metrów od
deptaka zdrojowego
i głównej pijalni wód mineralnych.**

Jedenaście luksusowo wyposażonych pokoi posiada:

- łazienkę z prysznicem i umywalką, · telewizor,
- telefon, · mini-barek, · balkon

Oprócz tego do dyspozycji Gości oddajemy: · saunę, · jacuzzi

· dostęp do internetu
· możliwość wyżywienia na miejscu

- bezpłatny, ogrodzony parking
- miejsce do przechowywania sprzętu sportowego.



www.pensjonatszach.pl



**POLSKIE
CENTRUM
PROMOCJI**

Wydawca:

Polskie Centrum Promocji
www.pcp.org.pl pcp@adres.pl
www.facebook.com/wydawnictwo.pcp

Wydanie VI - Listopad 2022 r.

Apartamenty

Osada nad Słotwinką



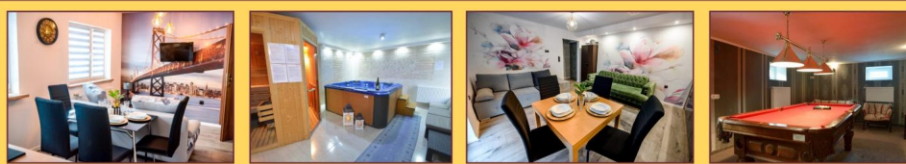
ul. Słotwińska 15b
tel. 18-472-32-24

Krynica-Zdrój 33-380
660-783-524

krynica-osada.pl
biuro@krynica-osada.pl

Nowoczesne i wygodnie urządzone apartamenty 2,3,4,5,6 i 8 - osob. TV, WI-FI, z aneksem kuchennym. Zlokalizowane w pobliżu Wieży Widokowej i centrum narciarskiego Słotwiny-Arena. Dla gości bezpłatnie: jacuzzi-sauna, oranżeria z łożnią solankową, pomieszczenie na narty.

Latem basen podgrzewany z brodzikiem dla dzieci, wanna z hydromasażem. Plac zabaw dla dzieci. Bezpłatny monitorowany parking.



PASAŻ KRYNICKI
www.pasazkrynicky.pl

Zakupowe
centrum miasta

Kraszewskiego 1
Krynica-Zdrój

www.PasazKrynicky.pl

Zapraszamy!



PRAWDZIWE JEDZENIE

NOWOŚĆ

 **JAWORZYNA KRYNICKA**

**NOWOŚĆ NA SEZON
2022/23
NA JAWORZYNE
KRYNICKIEJ**

**OSŁONY
PRZECIW
WIETRZNE**

**SZYBKOŚĆ
JAZDY
5M/SEK**

**PODGRZEWANE,
6-OSOBOWE
SIEDZISKA**

www.jaworzynakrynicka.pl

Corocznie jest uznawana za jedną z czterech najlepszych stacji narciarskich w Polsce. Najbardziej znana kolej gondolowa zabiera narciarzy i turystów w niecałe 7 min na szczyt Jaworzyny. Ze szczytu do stacji dolnej prowadzi ponad 10 km tras narciarskich.

Wszystkie ratrakowane, a ponad 5 km jest oświetlonych. W najbliższym sezonie nowość na skalę Polski. Najnowocześniejsza w Polsce kolej 6-os krzeselkowa z podgrzewanymi siedziskami, osłonami przeciwwietrznymi.

W tym roku narciarze będą korzystać z wieczornych jazd na 3 km tras oraz bezpłatnego slalomu z pomiarem czasu. Wiele zaplanowanych imprez i eventów nie pozwoli się nudzić nikomu, kto odwiedzi Stację Narciarską Jaworzynę Krynicką.



Dimbo®

33-380 Krynica-Zdrój
ul. Czarny Potok 65

Przyjmowanie rezerwacji
tel. +48 518 074 043
krynica@dimbo.pl

Family Park DIMBO to wyjątkowe przedszkole narciarskie zlokalizowane w Krynicy – przyjazne dla dzieci i lubiane przez rodziców. Jako szkółka narciarska rozpala w maluchach pasję do aktywności sportowej, a jako przedszkole – zapewnia im profesjonalną opiekę z ramienia wykwalifikowanej kadry. Zapraszamy!

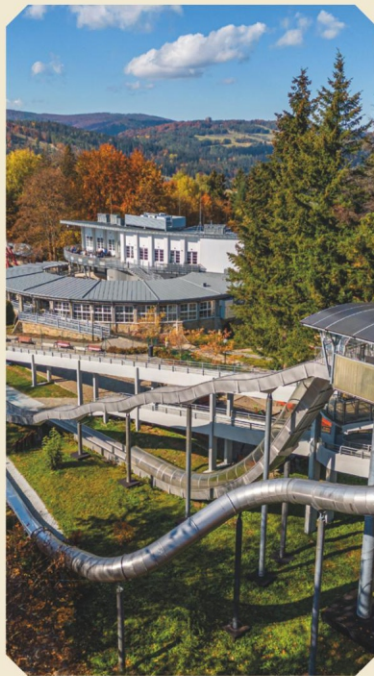




WYPOCZYWAJ W KRYNICY-ZDRÓJ
I ZARABIAJ Z MARKĄ HOTELI ARIES



Poznaj inne lokalizacje renomowanych hoteli marki ARIES ★★★★★
SZCZYRK • BUKOWINA TATRZAŃSKA • ZAKOPANE • WISŁA
www.aries-inwestycje.pl



O ŚRODEK PEŁEN
ATRAKCJI

ORIGINAŁNE WAGONY
Z 1937 ROKU

LAT
85
GÓRA
PARKOWA

PARKOWA RESTAURACJA
W STYLU ART DECO

PODRÓŻ W CZASIE
DO LAT 30'